

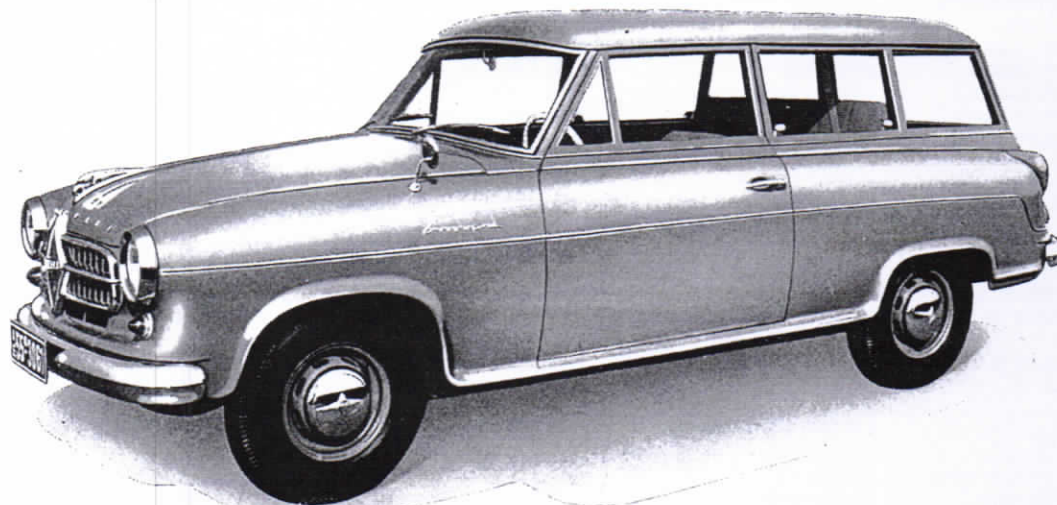
C. F. W. BORGWARD
GMBH
Bremen

TYP H 1500
Isabella-Kombi

Gruppe **12**

163

Borgward



Otto-Motor · 4 Zylinder · 4-Takt · 60 PS bei 4700 U/min

Nutzlast: 520 kg

Triebwerk

Motor

Hersteller und Typ	Borgward/4 M 1,5 II
Höchstes Drehmoment	11 mkg bei 2500 U/min
Dauerleistung	60 PS bei 4700 U/min
Kurzleistung	60 PS bei 4700 U/min
Literleistung	40 PS/l
Mittl. Arbeitsdruck	7,67 kg/cm ²
Mittl. Kolbengeschwindigkeit	13,2 m/sek
Verdichtungsverhältnis	7
Kurbelverhältnis	3,79
Lage im Fahrzeug	vorn
Aufhängung	3-Punkt/gummigelagert
Schmiersystem	Druckumlaufschmierung
Kühlung	Wasser
Gewicht	135 kg
Niedrigst. Kraftstoffverbr.	223 g/PS h bei 2700 U/min
Zylinder-Anordnung	stehend in Reihe
Zylinder-Gußform	Block/mit Kurbelgeh. vergossen
Zylinder-Werkstoff	GG 26
Zylinder-Bohrung	75 mm
Kolbenhub	84,5 mm
Gesamthubraum	1493 cm ³
Zylinderkopf	Leichtmetall Leg. 233 ausgehärtet

Laufbuchsen	keine
Ventilsitzringe	Ein- und Auslaß
Kolbenhersteller	Mahle
Kolben-Werkstoff	Leichtmetall Leg. 214
Kolbenringe	1 Verdichtungs-/1 Winkel-/1 Nassen-/1 Breitschlitzring
Pleuel	Doppel-T-Schaftquerschnitt
Pleuellager	Gleitlager
Kurbelwelle	geschmiedet/ungeteilt
Kurbelgehäuse	GG 26
Schmieröl-Leitung	Bohrungen
Anzahl der Ventile (je Zyl.)	Einlaß 1/Auslaß 1
Anordnung der Ventile	hängend
Einlaßventil öffnet bei	18° vor OT
Einlaßventil schließt bei	56° nach UT
Auslaßventil öffnet bei	56° vor UT
Auslaßventil schließt bei	18° nach OT
Ventilspiel (kalt)	0,38 mm (zur Einstellung)
Ventilsteuern erfolgt über	Stößel/Stoßstange/Kipphebe
Nockenwelle	im Kurbelgeh./Stahl-Turbo-Gleitlager
Nockenwellen-Antrieb	Stirnräder/schrägverzahnt

Motor-Zubehör

Kraftstoffförderung	Hebel-Kraftstoffpumpe
Kraftstofftank-Füllmenge	40 l
Kraftstofffilter	Metallsieb
Ölpumpe	Zahnradpumpe
Ölwannen-Füllmenge	4,5 l
Ölfiler	Nebenstromfilter
Luftreiniger	NaBluffilter m. Ansauggeräuschdämpfer
Kühlwasser-Förderung	Wasserpumpe
Zylinderkühlung	auf ganzer Länge
Kühlsystem-Fassungsvermögen	8 l
Kühlerbauart	Röhren-(Lamellen-)Kühler
Kühlerwärme-Abführung	Lüfter
Vergaser	32 PJCB/Solex
Vergaser-Prinzip	Fallstrom
Vergaser-Anzahl	1
Vergaser-Einstellung	
Hauptdüse	130
Leerlaufdüse	g 55/1,6
Lufttrichter	26
Luftkorrekturdüse	175

Elektrische Anlage	6 V
Zündung	Batteriezündung
Unterbrecher	0,4 mm Kontaktabstand
Zündverteiler	Bosch/VJU 4 BR 17
Zündverstellung	Unterdruckverstellung
Zündeneinstellung	im oberen Totpunkt
Zündkerze	Bosch W 225 T1 oder Beru 225-14 u. 2
Elektrodenabstand	0,6 bis 0,7 mm
Zündfolge	1-3-4-2
Anlasser	Bosch EGD 06/6 AR2
Anlasser-Ausführung	Schubschraubtrieb
Anlasser-Betätigung	elektromagnetisch
Lichtmaschine	Bosch LJ/GEF 160/6-2500 R1 mr
Lichtmasch.-Antrieb	Keilriemen
Art der Regelung	Spannungsregler
Ladebeginn	bei 865 U/min der KW
Übersetzung	
KW/Lichtm.-Welle	i = 1:1,805
Batterie	6 V/84 Ah

Kraftübertragung

Kupplung	Fichtel & Sachs K 12 K
Kupplungs-Art	Einscheiben/trocken
Schaltgetriebe	Borgward
Schaltgetriebe-Art	mechan. Stufengetriebe
Schaltgetriebe-Anordnung	mit Motor verblockt
Anzahl der Gänge	4 V; 1 R
Übersetzungen	$i = 3,86/2,15/1,36/1,0$ R = 4,06
Geräuscharme Gänge	sämtliche
Synchronisierte Gänge	vollsynchronisiert
Schnellgang-Anordnung	—
Schalthebel-Anordnung	an Lenksäule

Schaltungsart	Kugelschaltung
Getr.-Geh.-Ölfüllmenge	1 l
Kraftübertragung	Gelenkwelle
Treibende Räder	Hinterräder
Ausgleichgetriebe	Kegelradgetriebe
Antrieb der Halbachsen	Hypoid-Kegelräder
Zusatzgetriebe	—
Übersetzung	—
Getr.-Drehz./Raddrehz.	$i = 3,9$
Schubübertragung	Schubstrebe

Fahrwerk

Räder und Bereifung, Lenkung

Räderart	Scheibenräder
Anzahl der Räder	4 (Zwillingsräder = 1 Rad)
Anzahl der Reifen	4
Reifengröße, vorn u. hinten	6,40-13
Reifenluftdruck	vorn 1,5 (1,9) atü hinten 1,7 (2,0) atü
Felgenart	Tiefbettfelge
Felgengröße, vorn u. hinten	4½ K x 13
Radaufhängung, vorn	Einzelradaufhängung mit Dreiecks-Lenker
Radaufhängung, hinten	Pendelachse durch Lenker geführt

(—) Daten bei eingefahrenem Wagen

Bremsen

Bremsanlage	Borgward-Teves
Wirkungsweise d. Fußbremse	hydraulisch, auf 4 Räder
Wirksame Gesamtbremsfläche	744 cm ²

Federung, vorn	Schraubenfeder
Federung, hinten	Schraubenfeder
Stoßdämpfer	hydraulisch (Teleskop)
Radsturz	1° ± 30'
Sprenzung	6° ± 30'
Vorspur	1 mm
Nachlauf	3° 30'
Art der Lenkung	ZF-Gemmer-Lenkung
Lenkübersetzung	15,43
Größter Radeinschlag	innen 42°, außen 32°
Lenksäulen-Anordnung	links
Spurstange	geteilt
Kleinster Spurbereich-Ø	ca. 10 m

Bremskraftübertragung	hydraulisch, vorn Duplex, hinten Simplex
Bremstrommel-Ø	230 mm
Wirkungsweise d. Handbremse	mech. auf Hinterräder

Allgemeine Daten des Fahrgestells

Radstand	2600 mm
Spurweite, vorn	1336 mm
Spurweite, hinten	1360 mm
Bodenfreiheit	ca. 185 mm
Bauchfreiheit	—

Fahrgestellgewicht	} selbsttragender Aufbau rahmenlose Bauart
Achslast aus Fahrgestellgewicht	
Fahrgestelltragfähigkeit	
Rahmenausführung	
Schmiersystem	Einzeldruckschmierung

Allgemeines

Achslasten und Gewichte

Zulässige Achslast, vorn	680 kg
Zulässige Achslast, hinten	1000 kg
Zulässiges Gesamtgewicht	1635 kg
Leergewicht	1115 kg
Nutzlast	520 kg

Maße

Länge über alles	ca. 4390 mm
Breite über alles	ca. 1740 mm
Höhe über alles	ca. 1480 mm
Überhang, vorn	ca. 735 mm
Überhang, hinten	ca. 1015 mm
Kleinster Wendekreis-Ø	ca. 11 m
Innenmaße des Laderaumes	
Länge	1480 mm
Breite	1220 mm
Höhe	850 mm

Sonstige Daten

Höchstgeschwindigkeit	130 km/h
Autobahn-Geschwindigkeit	120 km/h
Kraftstoffverbrauch	9,1 l/100 km bei einer Geschwindigkeit von 98 km/h
Ölverbrauch	0,1 bis 0,15 l/100 km
Spezifische Motordrehzahl	2142

Zubehör

Scheinwerfer	Einbauscheinwerfer
Ablenden	Fußschalter
Standlicht	im Scheinwerfer
Fahrtrichtungs-Anzeiger	Blinkleuchten
Öldruckanzeiger	Kontrollampe
Ladestromanzeiger	Kontrollampe
Geschwindigkeitsmesser	0 bis 140 km/h Meßbereich

Laut VDA-Revers technische Daten entsprechend DIN 70020 und DIN 70030