

BETREFF

**Motor 4 M 1,5 II K/55 PS
Isabella Combi**

O R D N E R

PKW 1

ABLAGE-GRUPPE

30

RUNDSCHREIBEN

12

N U M M E R

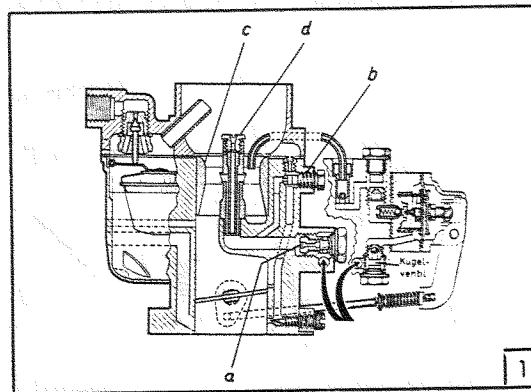
Nur für Inland !

Bremen, den 8.11.1960

Wie Ihnen bereits durch Verkaufsrundschreiben mitgeteilt wurde, wird unser Baumuster "Isabella Combi" jetzt mit 55 PS-Motor geliefert. Hierdurch ist eine Senkung der Kosten für die Haftpflichtversicherung eingetreten.

Es besteht die Möglichkeit, durch nachträgliche Änderung des Vergasers die Motorleistung der noch mit 60 PS gelieferten Motoren zu reduzieren. Hierzu sind folgende Maßnahmen durchzuführen:

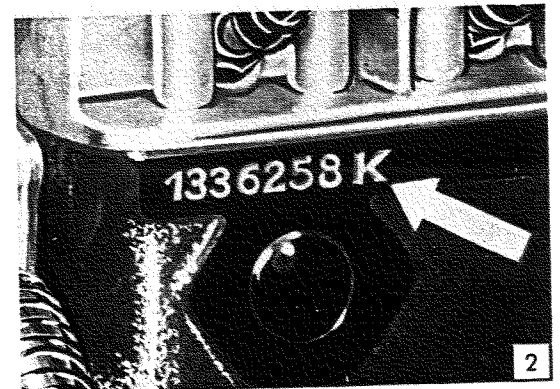
1. Vergaseränderung



- | | | |
|----------------------|--------------------|------------|
| a) Hauptdüse | 130 ersetzen durch | <u>110</u> |
| b) Leerlaufdüse | 55 ersetzen durch | <u>50</u> |
| c) Lufttrichter | 26 ersetzen durch | <u>23</u> |
| d) Luftkorrekturdüse | 175 ersetzen durch | <u>180</u> |

2. Kennzeichnung:

Hinter die Motornummer im Zylinder-Kurbelgehäuse ist ein "K" einzuschlagen (siehe Abbildung).



Serienmäßig sind die Motoren unseres Baumusters "Isabella Combi" ab Wagen Nr. 324 187 (Motor Nr. 1 089 891 K) mit 55 PS Leistung eingebaut.