

**BORGWARD**

**Personenwagen**



**Änderungen vorbehalten**



	Isabella					Der Große Borgward
	Standard	TS	de Luxe	Combi	Coupé	
<b>A. Motor</b>						
Zylinder	4 in Reihe	4 in Reihe	4 in Reihe	4 in Reihe	4 in Reihe	6 in Reihe
Bohrung	mm	75	75	75	75	75
Hub	mm	84,5	84,5	84,5	84,5	84,5
Hubvolumen	cm <sup>3</sup>	1493	1493	1493	1493	2238
Verdichtungsverhältnis		1 : 7	1 : 8,2	1 : 8,2	1 : 7	1 : 8,2
Leistung nach DIN 70020	PS/U/Min	60/4700	75/5400	75/5400	55/4200	75/5400
Leistung nach SAE	PS/U/Min	64/4700	80/5400	80/5400	60/4200	80/5400
Max. Drehmoment	mkg/U/Min	11/2500	11,6/3000	11,6/3000	11/2400	11,6/3000
Batterie	V/Ah	6/84	6/84	6/84	6/84	6/84
Zündkerzen						
Bosch kittlose Ausf. oder Beru kittlose Ausf.		W 175 T 1	W 175 T 1	W 175 T 1	W 175 T 1	W 175 T 1
oder Champion		175/14	225/14	225/14	175/14	225/14
oder Champion		L-85	L-85	L-85	L-85	L-85
Elektr. Anlage	V	6	6	6	6	6
Lichtmaschine	W	200	200	200	200	200
<b>Motorkonstruktion</b>						
<p>Panzerventile hängend, mit Stoßstange und Kipphebel; seitliche Nockenwelle (Zahnräder); Ölfilter im Nebenanschluß; mechanische Benzinpumpe; Naßluftfilter bzw. Ölbadluftfilter; Wasserkühlung (Pumpe, Thermostat, geschlossener Kreislauf); Dreipunktaufhängung in Gummi.</p>						
Ölinhalt	Ltr.	4	4	4	4	4,75
Kühlerinhalt	Ltr.	7	7	7	7	8,4
<b>B. Kupplung u. Getriebe</b>						
Kupplung	Einscheibentrockenkupplung mit hydraulischer Betätigung					
Getriebe	4 sperr-synchronisierte Vorwärtsgänge, 1 Rückwärtsgang (auf Wunsch auch mit vollautomatischem Hansamatic-Getriebe lieferbar).					
Schaltung	Lenkradschaltung					
Übersetzungsverhältnis						
1. Gang		1 : 3,86	1 : 3,86	1 : 3,86	1 : 3,86	1 : 3,86
2. Gang		1 : 2,15	1 : 2,15	1 : 2,15	1 : 2,15	1 : 2,15
3. Gang		1 : 1,36	1 : 1,36	1 : 1,36	1 : 1,36	1 : 1,36
4. Gang		1 : 1	1 : 1	1 : 1	1 : 1	1 : 1
Rückwärtsgang		1 : 4,06	1 : 4,06	1 : 4,06	1 : 4,06	1 : 4,06



	Isabella					Der Große Borgward
	Standard	TS	de Luxe	Combi	Coupé	
<b>C. Fahrwerk, Lenkung, Reifen, Bremsen</b>	Selbsttragende Ganzstahlkarosserie, vorn Einzelradaufhängung, hinten Doppelgelenkpendelachse, Einzeldruckschmierung, hypoidverzahnter Hinterachsantrieb, Untersetzung 1:3,9, ZF-Rollenzahnsegment-Lenkung, hydraulische Vierradbremse, vorn Duplex hinten Simplex, mechanische Handbremsen.					
Federung	Vorn und hinten Schraubenfedern und Teleskopstoßdämpfer					vorn u. hinten Luftfederung oder Schraubenfederung und jeweils Teleskopstoßdämpfer 11,4
Wendekreis m	11	11	11	11	11	
Bremsflächen cm <sup>2</sup>	836	836	836	836	836	836 mit Bremshilfe
Tankinhalt Ltr.	46	46	46	46	46	65
Bereifung, schlauchlos	5.90-13	5.90-13	5.90-13	6.40-13	5.90-13	7.00-13 Low-Section
<b>D. Leistung und Verbrauch</b>						
Höchstgeschwindigkeit ca. km/h	130	150	150	125	150	160
Kraftstoffverbrauch nach DIN 70030 Ltr./100 km	9,1	9,2	9,2	8,9	9,2	10,9
Prüfgeschwindigkeit km/h	98	110	110	93	110	110
<b>E. Abmessungen u. Gewichte</b>						
Länge mm	4 400	4 400	4 400	4 400	4 400	4 715
Breite mm	1 760	1 760	1 760	1 760	1 730	1 738
Höhe, unbelastet mm	1 500	1 500	1 500	1 520	1 380	1 420
Radstand mm	2 600	2 600	2 600	2 600	2 600	2 650
Bodenfreiheit, belastet mm	175	175	175	188	175	170
Spurweite vorn mm	1 346	1 346	1 346	1 346	1 346	1 360
Spurweite hinten mm	1 370	1 370	1 370	1 370	1 370	1 370
Sitzbreite vorn mm	1 480	1 480	1 480	1 480	1 380	1 440
Sitzbreite hinten mm	1 480	1 480	1 480	1 230	1 370	1 440
Leergewicht kg	1 050	1 070	1 070	1 205 *)	1 100	1 315
Zul. Gesamtgewicht kg	1 415	1 435	1 435	1 650	1 395	1 770
Verschiffungsmaß m <sup>3</sup> cbf	11,380 405/2	11,380 405/2	11,380 405/2	11,380 405/2	10,396 365/6	11,613 410,055

\*) einschließlich Fahrer

Konstruktive Abweichungen und Änderungen vorbehalten



	Pos. No. Sedan	Pos. No. TS	Pos. No. de Luxe	Pos. No. Combi	Pos. No. Coupé
Weißwandreifen	2283	2283	2283	2150	2283
Kunstleder	2275	2275	2275	2145	—
Nappaflex, serienmäßig	—	—	—	—	2275 a
Nappaflex, einfarbig	—	—	—	—	3465
2. Sonnenblende	2919	std.	std.	2919	std.
Lichthupe	2999	std.	std.	2999	std.
Schlafsitze „Standard“	3403	std.	—	3403	—
Schlafsitze „Camping“	3452 & 3403	3452	std.	3452 & 3403	std.
Ölbadluftfilter	2937	3460 a	3460 a	2937	3460 a
KINON-Scheibe	2962	2962	2962	2962	3444
KINON-Scheibe, gefärbt	2962 a	2962 a	2962 a	2962 a	3444 a
Chromfelgenreine	3432	3432	3432	3432	3432
Tropenkühler	3485 a	—	—	3485 a	—
Tropenkühler incl. verstärktem Ventilator	—	3485	3485	—	3485
Zweifارbenlackierung	—	—	—	—	3000 a
Schiebedach (Stoff)	2939	2939	2939	—	—
Schiebedach (Stahl)	2939 b	2939 b	2939 b	—	3431
Standheizung, einseitig	2941/1	std.	std.	2941/1	—
Standheizung, beidseitig	2941/2	2941/1	2941/1	2941/2	std.
Asymmetrische Scheinwerfer (Rechtsverkehr)	3462	3462	std.	3462	std.
US-Stoßstangen, vorn und hinten	2987 a	2987 a	2987 a	—	2987 a
US-Stoßstangen, vorn	—	—	—	2987 b	—
Tankschloß	3428	3428	3428	3428	3428
Nappaflexhimmel	3401	3401	3401	2147	std.





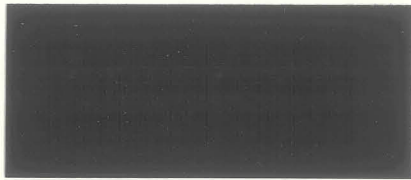
	Pos. No. Sedan	Pos. No. TS	Pos. No. de Luxe	Pos. No. Combi	Pos. No. Coupé
Weißer Blinklichter	2990 a	2990 a	2990 a	2990 a	—
Lenkschloß (Linkslenkung)	4036	4036	4036	4036	std.
Scheibenwaschanlage	3434 a	3434 a	std.	3434 a	std.
Radio „Bremen“	4004	4004	4004	4004	4005
Radio „Hamburg“	4007	4007	4007	4007	4008
Radio „Stuttgart“	4013	4013	4013	4013	4014
Radio „Hannover“	4016	4016	4016	4016	4017
Radio „Frankfurt“	4019	4019	4019	4019	4020
Radio „Köln“	4028	4028	4028	4028	4029
Abblendspiegel	2993	2993	2993	2993	2993
Meilentacho	2903	2903	2903	2903	2903
° USA-Ausführung	4080	4080 b	4080 b	4080	4080 a
* Rechtslenkung	2917	2917	2917	2917	2917 b

° USA-Ausführung besteht aus: Meilentacho  
Türschloß rechts  
2. Sonnenblende  
Spezial-Scheinwerferausrüstung  
weiße Blinklichter

\* Rechtslenkung enthält Türschloß rechts

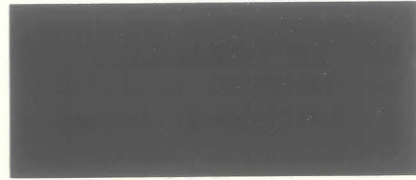


	Pos. Nr.
Micronic-Filter	4454
KINON-Scheibe	4430
KINON-Scheibe gefärbt	4431
Tropenkühler	4426
Stahlkurbeldach	4434
Türschloß rechts	2955
beide Vordertüren mit Schloß	4469
Sitzbank vorn durchgehend	4453
weiße Blinklichter	4452
Spezial-Scheinwerferausrüstung	4437
Radio „BREMEN“ mit automatischer Antenne	4006a
Radio „HAMBURG“ mit automatischer Antenne	4009a
Radio „STUTTGART“ mit automatischer Antenne	4015a
Radio „FRANKFURT“ mit automatischer Antenne	4021a
Radio „KOLN“ mit automatischer Antenne	4030a
Radio „HANNOVER“ mit automatischer Antenne	4078a
Abblendspiegel	2993
Meilentacho	2903
Hansamatic	4067
Rechtslenkung	4438
USA-Ausführung	4470
bestehend aus:	
Meilentacho	
Türschloß rechts	
Spezialscheinwerferausrüstung	
weiße Blinklichter	



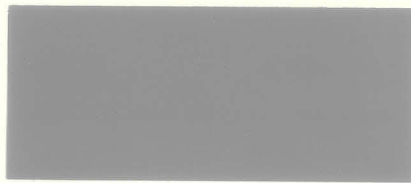
6111

Dominoschwarz



6112

Graphitgrau



6113

Fischsilber



6114

Derbymaron



6115

Felsgrau



6116

Aeroblau



6117

Jadegrün



6118

Elfenbein



6119

Hanfbeige



6120

Korallenrot



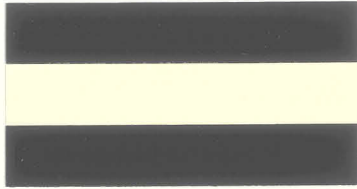
6121

Islandblau



6122

Corridarot



Schwarz - Elfenbein - Schwarz

6152



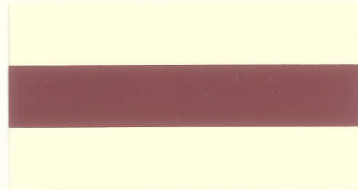
Korallenrot - Schwarz - Korallenrot

6151



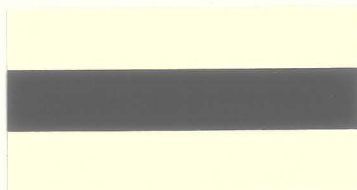
Elfenbein - Schwarz - Elfenbein

6153



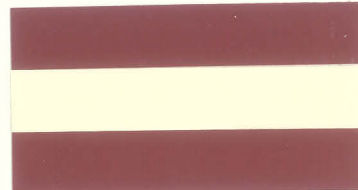
Elfenbein - Corridarot - Elfenbein

6158



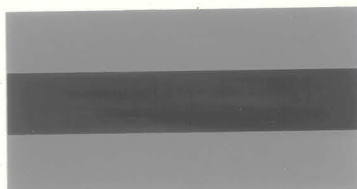
Elfenbein - Graphitgrau - Elfenbein

6160



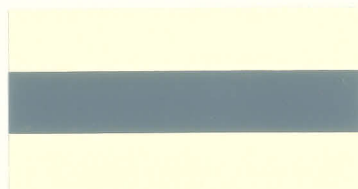
Corridarot - Elfenbein - Corridarot

6157



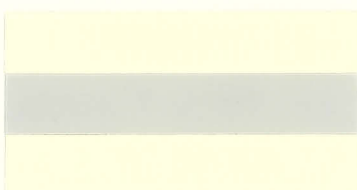
Fischsilber - Graphitgrau - Fischsilber

6159



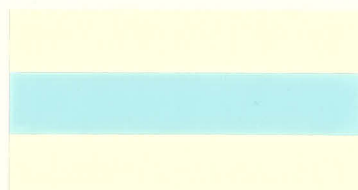
Elfenbein - Aeroblau - Elfenbein

6156



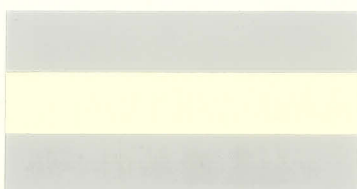
Elfenbein - Felsgrau - Elfenbein

6154



Elfenbein - Islandblau - Elfenbein

6162



Felsgrau - Elfenbein - Felsgrau

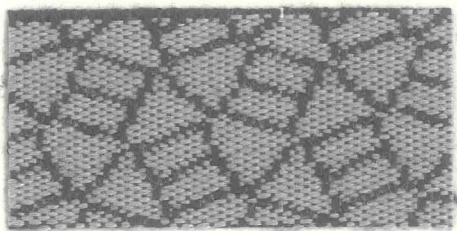
6155



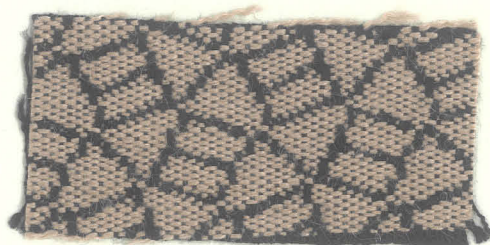
Elfenbein - Jadegrün - Elfenbein

6161





Privat



Mocca



Golf



Polo



Casino



Turf



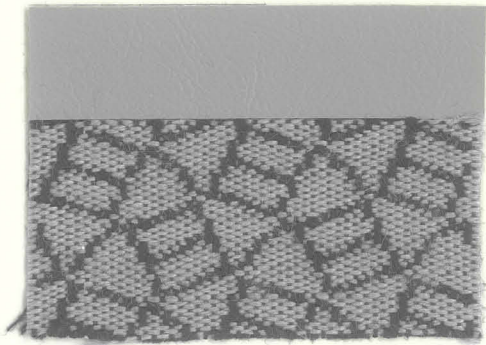
# KOMBINATIONEN LACKIERUNG-POLSTERUNG

# DABELLA STANDARD . TS . COMBI

Wagenfarbe	Sitze	Rückenlehne Oberteil	Seitenteile oben	Seitenteile unten	Himmel	Bestell-Code
Dominoschwarz 6111	Stoff grau Kl. rot Kl. grau	Kl. grau	Kl. crème	Kl. grau Kl. rot Kl. grau	Stoff crème oder Nappa crème*	Privat Casino Golf
Graphitgrau 6112	Stoff grau Kl. rot Kl. grau	Kl. grau	Kl. crème	Kl. grau Kl. rot Kl. grau	Stoff crème oder Nappa crème*	Privat Casino Golf
Fischsilber 6113	Stoff grau Kl. rot Kl. braun	Kl. grau	Kl. crème	Kl. grau Kl. rot Kl. braun	Stoff crème oder Nappa crème*	Privat Casino Polo
Derbymaroon 6114	Stoff grau Kl. braun Kl. grau	Kl. grau	Kl. crème	Kl. grau Kl. braun Kl. grau	Stoff crème oder Nappa crème*	Privat Polo Golf
Felsgrau 6115 Aeroblau 6116	Stoff grau Kl. rot Kl. braun	Kl. grau	Kl. crème	Kl. grau Kl. rot Kl. braun	Stoff crème oder Nappa crème*	Privat Casino Polo
Jadegrün 6117	Stoff braun Kl. braun	Kl. grau	Kl. crème	Kl. braun Kl. braun	Stoff crème oder Nappa crème*	Mocca Polo
Elfenbein 6118 Hanfbeige 6119	Stoff braun Kl. rot Kl. schwarz Kl. braun	Kl. grau	Kl. crème	Kl. braun Kl. rot Kl. schwarz Kl. braun	Stoff crème oder Nappa crème*	Mocca Casino Turf Polo
Korallenrot 6120	Stoff braun Kl. braun Kl. schwarz	Kl. grau	Kl. crème	Kl. braun Kl. braun Kl. schwarz	Stoff crème oder Nappa crème*	Mocca Polo Turf
Islandblau 6121	Stoff braun Stoff grau Kl. rot Kl. braun Kl. grau	Kl. grau	Kl. crème	Kl. braun Kl. grau Kl. rot Kl. braun Kl. grau	Stoff crème oder Nappa crème*	Mocca Privat Casino Polo Golf
Corridarot 6122	Stoff braun Stoff grau Kl. schwarz Kl. braun Kl. grau	Kl. grau	Kl. crème	Kl. braun Kl. grau Kl. schwarz Kl. braun Kl. grau	Stoff crème oder Nappa crème*	Mocca Privat Turf Polo Golf

Kunstlederausführung gegen Aufpreis

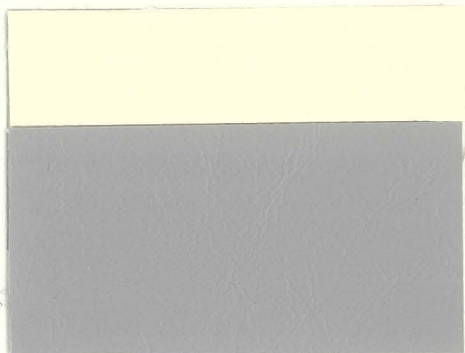
\* gegen Aufpreis



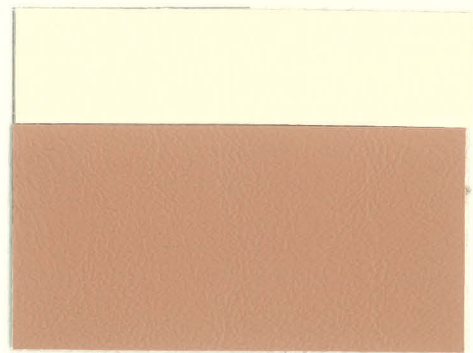
Adagio



Diana



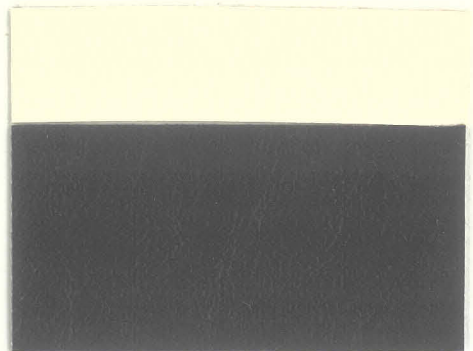
Roulette



Siesta



Gavotte



Piano





## KOMBINATIONEN LACKIERUNG-POLSTERUNG

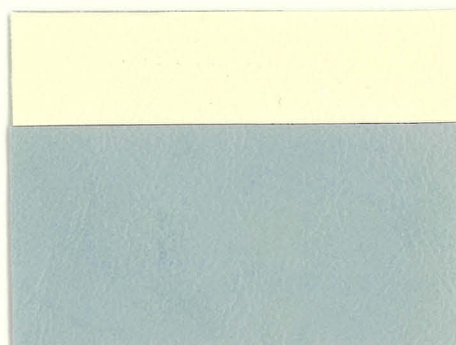
*Isabella* DE LUXE

Wagenfarbe	Sitze	Rückenlehne Oberteil	Seitentelle oben	Seitenteile unten	Himmel	Bestell-Code
Dominoschwarz 6111 Graphitgrau 6112	Stoff grau Kl. rot Kl. braun Kl. grau	Kl. grau Kl. crème Kl. crème Kl. crème	Kl. crème	Kl. grau Kl. rot Kl. braun Kl. grau	Stoff crème oder Nappa crème	Adagio Gavotte Siesta Roulette
Fischsilber 6113	Stoff grau Kl. schwarz Kl. rot Kl. braun	Kl. grau Kl. crème Kl. crème Kl. crème	Kl. crème	Kl. grau Kl. schwarz Kl. rot Kl. braun	Stoff crème oder Nappa crème	Adagio Piano Gavotte Siesta
Derbymaroon 6114	Stoff braun Kl. braun Kl. grau Kl. schwarz	Kl. braun Kl. crème Kl. crème Kl. crème	Kl. crème	Kl. braun Kl. braun Kl. grau Kl. schwarz	Stoff crème oder Nappa crème	Diana Siesta Roulette Piano
Felsgrau 6115 Islandblau 6121	Stoff grau Stoff braun Kl. grau Kl. braun Kl. rot	Kl. grau Kl. braun Kl. crème Kl. crème Kl. crème	Kl. crème	Kl. grau Kl. braun Kl. grau Kl. braun Kl. rot	Stoff crème oder Nappa crème	Adagio Diana Roulette Siesta Gavotte
Aeroblau 6116	Stoff grau Kl. grau Kl. rot Kl. braun	Kl. grau Kl. crème Kl. crème Kl. crème	Kl. crème	Kl. grau Kl. grau Kl. rot Kl. braun	Stoff crème oder Nappa crème	Adagio Roulette Gavotte Siesta
Jadegrün 6117	Stoff braun Kl. braun Kl. rot	Kl. braun Kl. crème Kl. crème	Kl. crème	Kl. braun Kl. braun Kl. rot	Stoff crème oder Nappa crème	Diana Siesta Gavotte
Elfenbein 6118 Hanfbeige 6119	Stoff braun Kl. braun Kl. schwarz Kl. rot	Kl. braun Kl. crème Kl. crème Kl. crème	Kl. crème	Kl. braun Kl. braun Kl. schwarz Kl. rot	Stoff crème oder Nappa crème	Diana Siesta Piano Gavotte
Korallenrot 6120	Stoff braun Kl. schwarz Kl. braun	Kl. braun Kl. crème Kl. crème	Kl. crème	Kl. braun Kl. schwarz Kl. braun	Stoff crème oder Nappa crème	Diana Piano Siesta
Corridarot 6122	Stoff braun Stoff grau Kl. grau Kl. schwarz	Kl. braun Kl. grau Kl. crème Kl. crème	Kl. crème	Kl. braun Kl. grau Kl. grau Kl. schwarz	Stoff crème oder Nappa crème	Diana Adagio Roulette Piano

Kunstlederausführung gegen Aufpreis



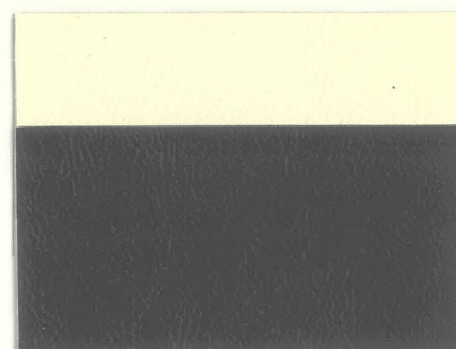
Hacienda



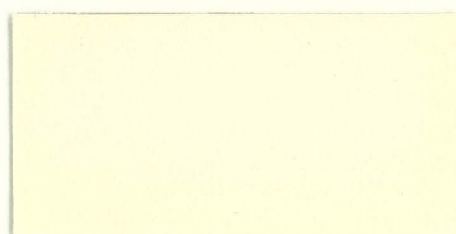
Symphony



Comtesse



Bridge



Holiday



Solitude



Menuett



Juwel



Bodega





## KOMBINATIONEN LACKIERUNG-POLSTERUNG

## *Isabella* COUPÉ

Wagenfarbe	Sitze	Rückenlehne Oberteil	Seitentelle oben	Seitentelle unten	Himmel	Bestell-Code
Dominoschwarz 6111 Graphitgrau 6112 Fischsilber 6113 und 6159, 6160	braun rot braun rot	crème crème braun rot	crème crème braun rot	braun rot braun rot	Nappa crème	Hacienda Comtesse Bodega Juwel
Derby maron 6114 Jadegrün 6117 und 6161	braun braun	crème braun	crème braun	braun braun	Nappa crème	Hacienda Bodega
Felsgrau 6115 und 6154, 6155	braun braun schwarz rot rot	braun crème crème crème rot	braun crème crème crème rot	braun braun schwarz rot rot	Nappa crème	Bodega Hacienda Bridge Comtesse Juwel
Aeroblau 6116 und 6156	braun braun blau blau rot rot	crème braun crème blau rot crème	crème braun crème blau rot crème	braun braun blau blau rot rot	Nappa crème	Hacienda Bodega Symphony Menuett Juwel Comtesse
Elfenbein 6118	braun braun blau blau rot rot schwarz schwarz	crème braun crème blau rot crème schwarz	crème braun crème blau rot crème schwarz	braun braun blau blau rot rot schwarz schwarz	Nappa crème	Hacienda Bodega Symphony Menuett Comtesse Juwel Bridge Solitude
Hanf beige 6119 und 6151, 6152, 6153	schwarz schwarz rot rot braun braun	schwarz crème crème rot braun crème	schwarz crème crème rot braun crème	schwarz schwarz rot rot braun braun	Nappa crème	Solitude Bridge Comtesse Juwel Bodega Hacienda
Korallenrot 6120	braun schwarz braun schwarz	crème crème braun schwarz	crème crème braun schwarz	braun schwarz braun schwarz	Nappa crème	Hacienda Bridge Bodega Solitude
Islandblau 6121 und 6162	crème braun braun	crème braun crème	crème braun crème	crème braun braun	Nappa crème	Holiday Bodega Hacienda
Corridarot 6122 und 6157, 6158	braun braun schwarz schwarz crème	crème braun crème schwarz crème	crème braun crème schwarz crème	braun braun schwarz schwarz crème	Nappa crème	Hacienda Bodega Bridge Solitude Holiday

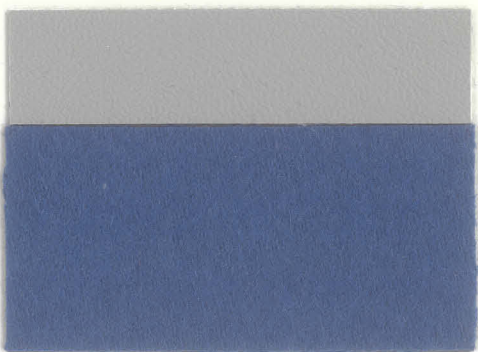
Einfarbige Kunstlederausführung der Polsterung nur auf Wunsch und gegen Aufpreis. (Holiday-Solitude-Menuett-Juwel-Bodega)



TOSCA



AIDA



BOHÈME



**KOMBINATIONEN LACKIERUNG-POLSTER****DER GROSSE BORGWARD**

Wagenfarbe	Sitze (Stoff)	Sitzeinfassung (Kunstleder)	Türplatten	Himmel	Bestell-Code
Dominoschwarz 6011	blau grau braun	mittelgrau mittelgrau mittelbraun	schwarz/mittelgrau schwarz/mittelgrau schwarz/mittelbraun	PVC-Folie, genarbt " "	Bohème Tosca Aida
Graphitgrau 6012	blau grau braun	mittelgrau mittelgrau mittelbraun	schwarz/mittelgrau schwarz/mittelgrau schwarz/mittelbraun	" " "	Bohème Tosca Aida
Fischsilber 6013	blau grau	mittelgrau mittelgrau	schwarz/mittelgrau schwarz/mittelgrau	" "	Bohème Tosca
Derbymaron 6014	grau braun	mittelgrau mittelbraun	schwarz/mittelgrau schwarz/mittelbraun	" "	Tosca Aida
Felsgrau 6015	braun	mittelbraun	schwarz/mittelbraun	"	Aida
Aeroblau 6016	blau grau	mittelgrau mittelgrau	schwarz/mittelgrau schwarz/mittelgrau	" " "	Bohème Tosca
Jadegrün 6017	braun	mittelbraun	schwarz/mittelbraun	"	Aida
Elfenbein 6018	blau braun	mittelgrau mittelbraun	schwarz/mittelgrau schwarz/mittelbraun	" " "	Bohème Aida
Hanfbeige 6019	braun	mittelbraun	schwarz/mittelbraun	"	Aida
Korallenrot 6020	grau braun	mittelgrau mittelbraun	schwarz/mittelgrau schwarz/mittelbraun	" " "	Tosca Aida
Islandblau 6021	blau braun	mittelgrau mittelbraun	schwarz/mittelgrau schwarz/mittelbraun	" " "	Bohème Aida
Corridorot 6022	blau grau braun	mittelgrau mittelgrau mittelbraun	schwarz/mittelgrau schwarz/mittelgrau schwarz/mittelbraun	" " "	Bohème Tosca Aida